



SCHEDA TECNICA

# Cocciopesto MGN



PER NUOVE COSTRUZIONI  
E RISTRUTTURAZIONI



## MALTA PER INTONACO CIVILE A BASE DI CALCE NATURALE E COTTO MACINATO, ALTAMENTE TRASPIRANTE

L'intonaco Cocciopesto MGN ha un gradevole colore naturale rosa antico che si presta molto bene ad essere lasciato a vista come finitura rustica. È possibile ottenere un interessante effetto cromatico rasando l'intonaco con il Grassello MGN o dilavandone delicatamente la superficie quando è in fase di presa al fine di evidenziare la graniglia di cotto macinato.

# Cocciopesto MGN

## il vero intonaco a cocciopesto

L'INTONACO DI COTTO MACINATO CHE MIGLIORA IL COMFORT INTERNO DELL'ABITAZIONE

### COMPOSIZIONE

**calce aerea** in forma idrata (polvere) certificata secondo norma EN 459-1 CL90S puramente calcica ossia con più del 90% di idrossido  
**calce idraulica** naturale NHL 3,5 certificata EN459-1  
**pozzolana** certificata secondo EN 197-1  
**cocciopesto** selezionato in curva granulometrica controllata certificato EN 13055  
**polveri di marmo** certificate secondo norma EN 12620

### CARATTERISTICHE TECNICHE

|  |                         |
|--|-------------------------|
| granulometria                                    | da 0 a 4 mm             |
| ph   | 10,5                    |
| massa volumica apparente                         | 1.380 kg/m <sup>3</sup> |
| fattore di resistenza alla diffusione del vapore | μ 8,5                   |
| resistenza a compressione                        | 7,3 N/mm <sup>2</sup>   |
| adesione   | 0,1 N/mm <sup>2</sup>   |
| conducibilità termica                            | λ 0,48                  |
| reazione al fuoco                                | classe A1               |
| assorbimento d'acqua                             | da W0 a W2              |

I dati riportati si riferiscono a prove e certificazioni eseguite ma possono variare in base alla modalità di posa in opera, fattore non imputabile all'azienda.

### DATI OPERATIVI

|                             |  |
|-----------------------------|--|
| fornitura                   | malta preconfezionata in polvere   |
| preparazione della malta    | aggiungere solo acqua pulita, quanto basta per ottenere un impasto denso   |
| rapporto acqua              | 5/6 lt per sacco (indicativo) per miscelazione in betoniera  |
| temperatura di applicazione | tra +5° e +30°C  |
| confezione                  | sacchi di carta da 25 kg.  |
| precauzioni                 | bagnare accuratamente il supporto prima dell'applicazione. Attenersi scrupolosamente alle indicazioni contenute in questa scheda tecnica e in caso di dubbio consultare il nostro servizio tecnico |
| conservazione               | il prodotto si conserva per 6 mesi in luoghi asciutti.   |

NON SI ACCETTANO RECLAMI RIGUARDANTI DIFFERENTI TONALITÀ CROMATICHE DI MATERIALE GIÀ APPLICATO. A MAGGIOR RAGIONE SE ACQUISTATO IN MOMENTI DIVERSI.

È un vero intonaco di Cocciopesto così come viene descritto da VITRUVIO e dai principali trattatisti di architettura nel corso di duemila anni di storia.

MGN seleziona il migliore cotto macinato e la migliore calce naturale e li miscela in un prodotto dal facile utilizzo anche con le moderne attrezzature di cantiere. È naturalmente elastico, qualità che lo rende adatto a interventi su vecchie murature. È indicato anche per la ricostruzione di cornicioni e modanature per la sua ottima lavorabilità.

### MIGLIORA IL COMFORT DELL'ABITAZIONE

- Perché è un intonaco altamente traspirante che evita la formazione di muffe dovute a ristagni di umidità.
- La naturale igroscopicità del cotto unita alla naturale porosità della calce regola l'umidità dell'ambiente interno fungendo da volano igrometrico.
- **Migliora il rendimento termico delle murature** (in particolar modo dei blocchi porizzati) **mantenendole asciutte.**
- Grazie alla capacità termica e all'inerzia termica di un intonaco in cocciopesto la casa funziona come un accumulatore di energia: diminuendo i tempi di esercizio dell'impianto di riscaldamento, si riduce l'oscillazione della temperatura ed aumenta il comfort termico.



DA PIÙ DI 2000 ANNI SI PARLA DI COCCIOPESTO  
MGN LO HA PORTATO IN PIÙ DI 2000 CANTIERI

### AVVERTENZE

Non applicare il prodotto con temperature inferiori a +5° e superiori a +30°C. Attenersi alle indicazioni contenute in questa scheda e in caso di dubbio consultare il servizio tecnico MGN.

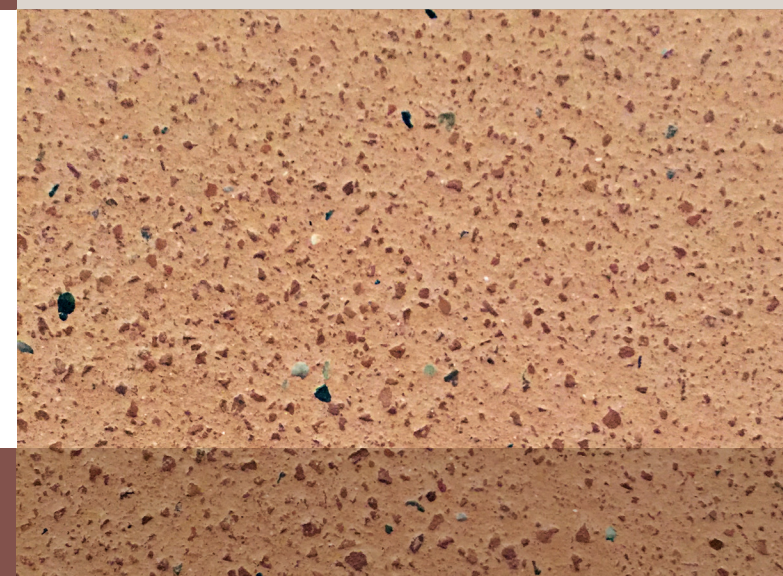
Gli intonaci MGN, pur essendo di facile applicazione, sono soggetti alla bontà o meno della messa in opera. Le pose in opera dei materiali di nostra produzione dovrà necessariamente sottostare alle indicazioni dei nostri responsabili di zona. MGN si riserva di modificare i prodotti in qualsiasi momento, qualora lo ritenesse necessario, anche senza preavviso.

### SICUREZZA

Per il contenuto di calce naturale COCCIOPESTO è un materiale alcalino. È consigliabile l'uso di mascherina e guanti durante il lavoro. In caso di contatto accidentale con gli occhi lavare abbondantemente con acqua e consultare un medico.



MGN Via Lago di Costanza, 36015 Schio VI, Italia  
tel. 0445.576.402 - info@mgnintonaci.it - www.mgnintonaci.it



### È PRATICO ED ECONOMICO

- Può essere applicato utilizzando le normali intonacatrici meccaniche.
- Un intonaco di qualità riduce il numero degli interventi di manutenzione nel corso degli anni, quindi fa risparmiare.

### PROPRIETÀ

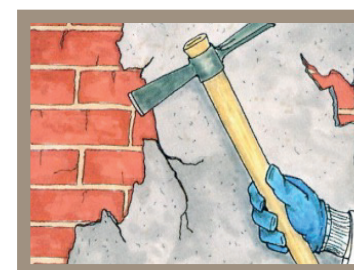
- Elevata capacità di evaporazione dell'umidità delle murature
- Resa termica superiore ai normali intonaci di calce e sabbia
- È leggero ed elastico, sopporta grossi spessori e movimenti della muratura
- È il supporto ideale per finiture di pregio a base di calce naturale

# Cocciopesto MGN



In base alla tipologia di muratura ossia in pietra, in mattoni pieni o in blocco porizzato nuovo, potrebbe essere necessario, sia per migliorare il ponte di adesione e sia per proteggere maggiormente la muratura stessa, stendere uno strato primario di intonaco in calce naturale e pozzolana denominato "Rinzafo MGN" (vedi scheda tecnica Risanamur B80).

Vi invitiamo pertanto a contattare il nostro personale tecnico che sarà a vostra disposizione per eventuali sopralluoghi o richieste al fine di scegliere il ciclo di intonacatura più idoneo al vostro intervento.



## FASI DI APPLICAZIONE

### 1. PREPARAZIONE DELLA MURATURA

- Demolizione del vecchio intonaco e rimozione delle parti composte da materiali estranei (legno, catrame, metalli, ecc.).
- Lavaggio accurato della superficie muraria con getto d'acqua a pressione mediante idropulitrice, al fine di asportare tutte le parti mobili e eliminare eventuali sali residui in superficie.
- Su murature nuove bagnare la superficie in relazione al grado d'assorbimento dei materiali e alle condizioni atmosferiche.

### CALCOLO DEI CONSUMI INDICATIVI

Consumo indicativo: 14,5 kg/mq per cm di spessore

#### Esempio 1

Muratura in blocchi porizzati, intonaco in spessore di 1,5 cm per interni e 2 cm per esterni

|                 |                          |
|-----------------|--------------------------|
| Rinzafo leggero | consumo 5 kg/mq          |
| Cocciopesto MGN | consumo 22 kg/mq interno |
| a due mani      |                          |
| Cocciopesto MGN | consumo 30 kg/mq esterno |
| a due mani      |                          |

#### Esempio 2

Supporto in cemento, intonaco in spessore di 1,5 cm

|                  |                  |
|------------------|------------------|
| Rinzafo coprente | consumo 8 kg/mq  |
| Cocciopesto MGN  | consumo 22 kg/mq |
| a due mani       |                  |

#### Esempio 3

Muratura in mattoni pieni, intonaco in spessore di 1,5 cm con malta di finitura colorata

|                 |                            |
|-----------------|----------------------------|
| Cocciopesto MGN |                            |
| a due mani      | consumo 22 kg/mq           |
| Arenino MGN     | consumo a finire 2,5 kg/mq |

Gli esempi riportati sono esclusivamente indicativi, consigliamo di contattare il nostro servizio tecnico per eventuali chiarimenti



Il colore caldo degli intonaci in COCCIOPESTO si armonizza con il legno e la pietra a vista. Stuccatura della pietra e pareti in COCCIOPESTO MGN. La parete di sinistra è stata rasata in GRASSELLO MGN.



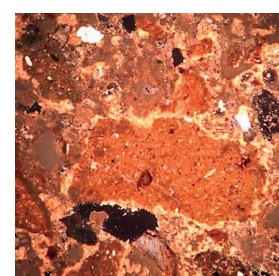
### 2. EVENTUALE APPLICAZIONE DELLO STRATO DI RINZAFFO

- Il RINZAFFO MGN è necessario come ponte d'adesione sul cemento armato e come regolatore dell'assorbimento su blocchi porizzati, è consigliato in tutti i casi di fondi misti.
- Impastare il contenuto della confezione RINZAFFO MGN con acqua pulita in quantità necessaria ad ottenere una malta consistente; per l'uso con intonacatrice meccanica impastare in macchina come un comune premiscelato; per l'applicazione manuale miscelare in betoniera per non più di 5 minuti.
- Applicare l'intonaco di rinzafo a copertura totale del supporto su parti in cemento, applicare a rosata larga in tutti gli altri casi.
- Attendere la presa del rinzafo prima di procedere con l'intonacatura.



### 3. APPLICAZIONE DELL'INTONACO COCCIOPESTO

- Impastare il contenuto della confezione cocciopesto MGN con acqua pulita in quantità necessaria ad ottenere una malta consistente; per l'uso con intonacatrice meccanica impastare in macchina come un comune premiscelato; per l'applicazione manuale miscelare in betoniera per non più di 5 minuti.
- Applicare a mano un primo strato di intonaco cocciopesto MGN livellando e portando in piano il supporto.
- Attendere la presa della prima mano ed applicare una seconda mano a finire di cocciopesto MGN (circa 4 mm.) e fratonare la superficie con frattone di spugna o rigido a seconda della finitura desiderata.
- Dovendo applicare spessori maggiori, dopo la prima mano procedere per strati, attendendo la presa dello strato precedente. A spessore raggiunto lasciare asciugare e applicare l'ultimo strato come descritto nel paragrafo precedente.



VISIONE AL MICROSCOPIO IN LUCE POLARIZZATA DELL'INTONACO IN COCCIOPESTO. Si notano:

- la perfetta adesione del cocciopesto con la matrice legante che conferisce ottime caratteristiche meccaniche
- la contemporanea presenza di porosità aperte che garantiscono traspirabilità

La foto evidenzia gli orli di reazione idraulica tra la matrice del legante a calce e le frazioni di laterizio "cocciopesto"



### 4. APPLICAZIONE DI UN ULTERIORE STRATO DI FINITURA

Per la stesura della finitura si consiglia di attendere la maturazione dell'intonaco COCCIOPESTO.

MALTA FINE E PITTURA A CALCE.

- Bagnare accuratamente l'intonaco maturato e rasarlo con CALCINA FINE MGN.
- A maturazione avvenuta dipingere la superficie con pittura al latte di calce mgn (vedi scheda).

MALTA DI FINITURA COLORATA.

- Bagnare accuratamente l'intonaco maturato e rasarlo con Arenino MGN (finitura fratazzata) o con marmorino mgn (finitura liscia) applicati in due mani consecutive e lavorati a frattazzo, feltro, americana a seconda del tipo di superficie desiderata (vedi schede applicative dei relativi prodotti).

POSSIBILITÀ  
IN COCCIOPESTO  
VERSIONE GIALLO ANTICO

AVVERTENZA: l'utilizzo di vero cotto macinato determina variazioni cromatiche da un lotto di produzione all'altro, i campionari hanno quindi un valore puramente indicativo. Si raccomanda di eseguire una prova d'applicazione prima di procedere con la lavorazione.