

Nigra Padoana Gialla MGN

Intonaco come da antica ricetta del Palladio in versione giallo antico

NIGRA PADOANA GIALLA MGN è l'esatta riproduzione di una miscela molto diffusa nell'area veneta, l'intonaco del Palladio. E' una malta preconfezionata per intonaco a base calce aerea naturale, calce idraulica naturale, polveri di marmo, sabbie silicee di origine fluviale lavate e selezionate in curva granulometrica controllata. E' utilizzabile sia in INTERNO che in ESTERNO.



Codice: NIGPADGIA

SCHEMA TECNICA

IMPIEGO COME

intonaco di fondo, sia interno che esterno. Gradevole da lasciare a vista.

DOVE

Nuove costruzioni di qualsiasi tipo, restauri e ristrutturazioni, riqualificazioni, edifici con strutture speciali alternative.

COMPOSIZIONE

calce aerea naturale in forma idrata (polvere) certificata secondo norma UNI EN 459-1 CL90S puramente calcica ossia con più del 90% di idrossido, **calce idraulica naturale NHL 3.5** certificata UNI EN 459-1, **sabbie naturali** di origine fluvio alluvionali non macinate, prive di impurità e selezionate in curva granulometrica controllata, certificate EN 13139, **pozzolana naturale** certificata secondo EN 197-1, **polveri di marmo** certificate secondo norma EN 12620

PECULIARITA'

Traspirante, Prodotto per Bioedilizia, Gradevole da lasciare a vista, Colore unico nocciola, possibilità di realizzare la versione fibrata, idrofobizzata o arriccio

CERTIFICAZIONI

Uni En 998-1:2016	malta per scopi generali per intonaci interni/esterni
TUVIT-LMR-0025	GP malta colorata per intonaci esterni - CR - % riciclato CAM

CARATTERISTICHE CHIMICO-FISICHE

ph	10.5
Peso specifico	1680 kg/m ³
Conducibilità termica	λ 0.49
Resistenza termica	NPD
Adesione al supporto	0.1 N/mm ²
Permeabilità	μ 9
al vapore acqueo	
Compressione	CSII
Assorbimento d'acqua	W0
Presenza sostanze nocive	assenti

DATI OPERATIVI

granulometria	da 0 a 3 mm
disponibilità	in sacchi da 25 kg – bancale da 48 sacchi
tipologia	polvere
colore	giallo antico
spessori indicativi	2 cm (consigliato)
consumo	15 kg/mq per cm di spessore +/- 10% (indicativo)
rapporto d'acqua al sacco	4.5/5.5 lt a sacco
temp.d'applicazione	dai +5 ai +30 °C



OPZIONE IDROFOBIZZATA



OPZIONE FIBRATO



OPZIONE D'ARRICCIO



MONOSTRATO



FONDO



PER INTERNO ED ESTERNO



APPL. MACCHINA INTONACATRICE



APPLICAZIONE MANUALE



FRATTAZZATO



DILAVATO



COLORE UNICO GIALLO ANTICO



RETIA SYSTEM



NO SOST. NOCIVE



CE 998-1 GP



CE 998-1 CR

NIGRA PADOANA GIALLA MGN

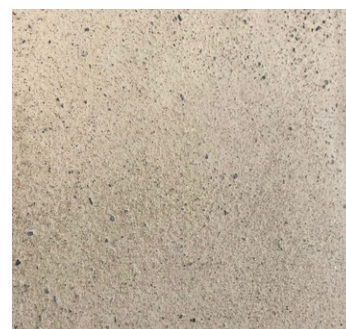
Intonaco come da antica ricetta del Palladio

ABBINAMENTI POSSIBILI

Tutti i prodotti MGN, Retia System MGN

LAVORAZIONI

Con staggia, frattazzato, dilavato, schiacciato a ferro, applicato in più mani



INDICAZIONI DI UTILIZZO

APPLICAZIONE

Manuale o a macchina intonacatrice

In presenza di umidità di risalita o supporti cementizi privi di adesione, si consiglia di procedere a mediante trattamento con “**Rinzaffo MGN**” (vedi scheda tecnica).

Si consiglia di lavare la muratura con idropulitrice al fine di rimuovere sali, polveri, oli e additivi. Prima dell'applicazione assicurarsi che la muratura sia sufficientemente umida (in relazione alle condizioni atmosferiche) in modo da garantire una presa graduale senza bruciature della malta.

Versare il contenuto della confezione nell'intonacatrice senza aggiungere altri materiali o additivi. Alimentare l'intonacatrice con acqua pulita. È consigliabile effettuare alcune prove per regolare l'apparecchiatura e la consistenza della malta in relazione al tipo di superficie e alle condizioni climatiche. Per l'applicazione a mano, miscelare per 3-5 minuti in betoniera o con miscelatore versando l'acqua necessaria e il prodotto **NIGRA PADOANA GIALLA** fino ad ottenere un impasto dall'aspetto omogeneo e dalla consistenza cremosa. La stesura avverrà in due mani su supporto preventivamente pulito e uniformemente bagnato con spessore consigliato di almeno 1,5 - 2 cm. Per spessori superiori a quelli indicati, il materiale dovrà essere steso a mani successive di spessore massimo 1 cm, (è consigliata interposizione di rete portaintonaco) attendendo la maturazione superficiale dello strato precedente. L'applicazione verrà eseguita, a mano con cazzuola o con macchina intonacatrice con successiva regolarizzazione dello strato di malta mediante staggiatura. La superficie dovrà presentarsi a tessitura grossolana e regolare, quindi senza avvallamenti adatta al ricevimento di finitura a calce naturale quali la Calcina Fine, Intonachino Arenino e Marmorino MGN. Se l'intonaco deve essere rifinito a monocolore, attendere il primo indurimento della malta, poi applicare una mano leggera e rifinire a frattazzo.

Varianti di lavorazione superficiale da lasciare “a vista”:

Finitura frattazzata. Finitura della superficie con frattazzino di spugna o frattazzo di legno.

Finitura liscia. Finitura eseguita con spatola di acciaio inox, comprimendo e levigando la superficie.

Finitura dilavata. Finitura della superficie con frattazzino di spugna. Trascorso il tempo sufficiente a consentire un primo indurimento superficiale dello strato applicato si provvederà al lavaggio con acqua e alla tamponatura della superficie con spugne, al fine di risaltare l'aggregato e la sua specifica colorazione.

L'applicazione, inoltre, avverrà a temperatura ambiente e del supporto compresa tra +5 e +30 °C e con U.R. non superiore al 70%, in assenza di vento. Le superfici trattate saranno protette dalla pioggia e dall'umidità fino alla completa essiccazione superficiale del prodotto applicato (3 - 10 gg. a seconda delle condizioni atmosferiche).

PRECAUZIONI

Attenersi scrupolosamente alle indicazioni contenute in questa scheda di applicazione prodotto e in caso di dubbio consultare il nostro servizio tecnico.

NOTE

I dati riportati si riferiscono a prove e certificazioni eseguite in condizioni ambientali normalizzate. Applicazioni pratiche di cantiere possono rendere dati sensibilmente modificati a seconda delle condizioni e della modalità della messa in opera, pertanto le informazioni contenute nella presente Scheda hanno valore puramente indicativo. L'utilizzatore dovrà verificarne l'idoneità nell'impiego ed assumersi la responsabilità derivante dall'uso. MGN srl si riserva di apportare modifiche tecniche di qualsiasi genere senza alcun preavviso.

⚠ SICUREZZA / SALUTE

per il contenuto di calce naturale, NIGRA PADOANA GIALLA MGN risulta essere un materiale alcalino. È consigliabile l'uso di mascherina e guanti durante il lavoro. In caso di contatto accidentale con gli occhi lavare abbondantemente con acqua e consultare un medico.