

Rasacol MGN

Malta a doppio uso – sistema Muffastop MGN

RASACOL MGN è una malta a doppio uso ideale per l'ancoraggio, posa e rasatura di pannelli ISOPANNEL MGN. A base di calce idraulica naturale NHL 3.5, calce aerea naturale e pozzolana naturale. Dal colore rosa si presenta gradevole da lasciare a vista e gode di un'eccellente lavorabilità. E' anche possibile abbinarla ad altre finiture come INTONACHINO ARENINO MGN, LATTE DI CALCE MGN e MARMORINO MGN..



Codice: RASACO

SCHEDE TECNICHE

IMPIEGO COME

Posa e finitura dei pannelli ISOPANNEL MGN, gradevole da lasciare a vista, **SOLO PER INTERNO**

DOVE

Nuove costruzioni di qualsiasi tipo, restauri e ristrutturazioni, riqualificazioni, edifici con strutture speciali alternative

COMPOSIZIONE

calce aerea naturale in forma idrata (polvere) certificata secondo norma UNI EN 459-1 CL90S puramente calcica ossia con più del 90% di idrossido, **calce idraulica naturale NHL 3.5** certificata UNI EN 459-1, **sabbie naturali** di origine fluvio alluvionali non macinate, prive di impurità e selezionate in curva granulometrica controllata certificate EN 13139, **ritardanti e addensanti naturali < 3%**

PECULIARITA'

Traspirante, Prodotto per Bioedilizia, Colore unico rosa

CERTIFICAZIONI

Uni En 998-1:2016 malta per scopi generali per intonaci interni/esterni – GP
TUVIT-LMR-0025 % riciclato CAM

CARATTERISTICHE CHIMICO-FISICHE

ph	10.5
Peso specifico	1420 kg/m ³
Conducibilità termica	λ 0.48
Resistenza termica	NPD
Adesione al supporto	0.3 N/mm ²
Permeabilità al vapore acqueo	μ 22
Compressione	CSII
Assorbimento d'acqua	W1
Presenza sostanze nocive	assenti

DATI OPERATIVI

granulometria	da 0 a 1 mm
disponibilità	in sacchi da 20 kg – bancale da 48 sacchi
tipologia	polvere
colore	rosa
spessori indicativi	consultare il nostro servizio tecnico
consumo	1 - 1,3 kg/mq per mm di spessore +/- 10%
rapporto d'acqua al sacco	5/6 lt a sacco
temp.d'applicazione	dai +5 ai +30 °C



FONDO



SOLO PER INTERNO



APPLICAZIONE MANUALE



DILAVATO



FRATTAZZATO



COLORE UNICO ROSA



RETIA SYSTEM



NO SOST. NOCIVE



RASACOL MGN

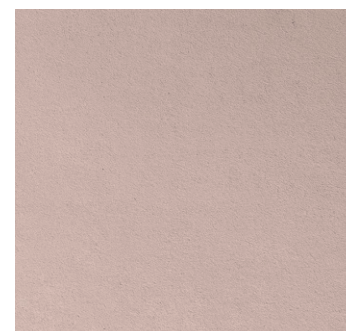
Malta a doppio uso – sistema Muffastop MGN

ABBINAMENTI POSSIBILI

Latte di Calce MGN, Intonachino Arenino MGN, Marmorino MGN, tutti i prodotti MGN

LAVORAZIONI

Con spazzola dentata, frattazzo inox, applicato in più mani



INDICAZIONI DI UTILIZZO

APPLICAZIONE

Le operazioni di seguito indicate, preliminari all'applicazione del prodotto, sono obbligatorie ed indispensabili al fine di assicurare il buon esito dell'applicazione e dare il lavoro finito a regola d'arte. In presenza di umidità di risalita, sarà necessario, procedere previo trattamento con "Rinzaffo MGN" (vedi scheda tecnica). **PREPARAZIONE DEL SUPPORTO.** Su intonaci esistenti eliminare la presenza di muffe o funghi con idoneo trattamento, rimuovere polveri materiali incoerenti, parti disgregate, mediante picchettatura del supporto verificare la tenuta del fondo. Se la muratura, a seguito di verifica si dovesse presentare molto irregolare, potrà essere necessario migliorare la planarità con strato preliminare di intonaco o con rasatura da applicarsi esclusivamente agli avvallamenti presenti. **APPLICAZIONE RASACOL MGN PER REGOLARIZZARE VECCHI INTONACI** Applicazione (per regolarizzare vecchi intonaci): se il supporto è farinoso e molto assorbente applicare Fissativo per calce MGN attenendosi alle istruzioni del prodotto. Successivamente, applicare RASACOL MGN con frattazzo inox nello spessore medio di 2 mm livellando senza frattazzare con interposta rete da rasatura. A indurimento avvenuto applicare una seconda mano di RASACOL MGN e dopo circa 20 minuti procedere alla finitura della stessa con frattazzo di spugna. Applicazione (per regolarizzare fondi dopo la rimozione di intonaci plastici): nel momento di preparazione della miscela aggiungere all'acqua d'impasto 2 litri di Fissativo per calce MGN per ogni sacco di Rasacol MGN che si intende miscelare. Valutare se applicare RASACOL con un'ideale rete per rasature. Stendere RASACOL MGN con frattazzo inox nello spessore medio di 2 mm livellando senza frattazzare. A indurimento avvenuto applicare una seconda mano di prodotto (per una successiva finitura a Pittura al latte di Calce MGN) oppure due mani di Intonachino Arenino MGN attenendosi alle istruzioni del prodotto. **APPLICAZIONE RASACOL MGN nel SISTEMA MUFFASTOP MGN** Mescolare RASACOL con miscelatore o frusta versando solo acqua pulita, sino ad ottenere un impasto omogeneo e cremoso. Bagnare i pannelli Isopanel con spugna o pennello poi stendere con una spatola dentata uno strato di Rasacol, avendo cura di distribuirlo su tutta la superficie del pannello. **STESURA PER ESTESO** Qualora il supporto possieda buona planarità, stendere il collante RASACOL su tutta la superficie del pannello mediante una spatola dentata (5-10 mm). **STESURA A STRISCE E A PUNTI** Qualora il supporto non sia perfettamente planare, ma con delle rilevanti irregolarità, stendere la malta in modo da formare delle strisce di qualche cm di larghezza parallelamente ai bordi del pannello, oppure stendere la malta in modo da formare delle placche a spessore di ca. 1-2 cm e lungo i bordi del pannello, in ogni caso con una superficie coprente di almeno il 70% dello stesso pannello. **APPLICAZIONE PANNELLI.** Per l'applicazione a **PARETE**, posare il pannello Iso-Pannel avendo cura di farlo ben aderire al supporto, agendo con la giusta pressione su tutta la superficie. Per l'applicazione a **SOFFITTO**, occorre tassellare in modo alternato i pannelli. **RASATURA E FINITURA** A posa pannelli ultimata, applicare due mani di Rasacol con interposta rete da rasatura, in ragione di 2-3 mm per passaggio, la prima per regolarizzare sommariamente la superficie, la seconda per rifinire tipo "stabilitura al civile" aspettando l'idoneo indurimento per poterla frattazzare a spugna. Una volta steso Rasacol e portato planare si potrà procedere eventualmente con la stesura ulteriore di finiture a calce quali: intonachini, marmorini o dipinture. L'applicazione avverrà a temperatura ambiente e del supporto compresa tra +5 e +30 °C e con U.R. non superiore al 70%, in assenza di vento. Le superfici trattate saranno protette dalla pioggia e dall'umidità fino alla completa essiccazione superficiale del prodotto applicato (3 – 10 gg. a seconda delle condizioni atmosferiche).

PRECAUZIONI

Attenersi scrupolosamente alle indicazioni contenute in questa scheda di applicazione prodotto e in caso di dubbio consultare il nostro servizio tecnico.

NOTE

I dati riportati si riferiscono a prove e certificazioni eseguite in condizioni ambientali normalizzate. Applicazioni pratiche di cantiere possono rendere dati sensibilmente modificati a seconda delle condizioni e della modalità della messa in opera, pertanto le informazioni contenute nella presente Scheda hanno valore puramente indicativo. L'utilizzatore dovrà verificarne l'idoneità nell'impiego ed assumersi la responsabilità derivante dall'uso. MGN srl si riserva di apportare modifiche tecniche di qualsiasi genere senza alcun preavviso.

⚠ SICUREZZA / SALUTE

per il contenuto di calce naturale, RASACOL MGN risulta essere un materiale alcalino. E' consigliabile l'uso di mascherina e guanti durante il lavoro. In caso di contatto accidentale con gli occhi lavare abbondantemente con acqua e consultare un medico.