

Rasante B2007 Idrofobizzato MGN

Intonachino da regolarizzazione per esterno

RASANTE B-2007 MGN è un intonachino da regolarizzazione della muratura a base di calce aerea naturale e calce idraulica naturale, inerti selezionati di origine fluvio alluvionali non macinate. Essendo IDROFOBIZZATO protegge la parete dalle intemperie e al contempo garantisce la naturale traspirabilità della parete. Garantisce inoltre, ottime prestazioni isolanti naturali se applicato a vari sistemi a cappotto.



Codice: RASB2007

SCHEDA TECNICA

IMPIEGO COME

Finitura di elementi prefabbricati in cemento, travi di cemento armato, ponte di adesione su intonaci a base di cemento esistenti, intonaci fortemente cavillati da uniformare, regolazione di intonaci di fondo disomogenei, malta consigliata per uso ESTERNO

DOVE

Nuove costruzioni di qualsiasi tipo, restauri e ristrutturazioni, riqualificazioni, edifici con strutture speciali alternative

COMPOSIZIONE

calce aerea naturale in forma idrata (polvere) certificata secondo norma UNI EN 459-1 CL90S puramente calcica ossia con più del 90% di idrossido, **calce idraulica naturale NHL 3.5** certificata UNI EN 459-1, **polvere di marmo** certificata secondo norma EN 12620, **sabbie naturali** di origine fluvio alluvionali non macinate, prive di impurità e selezionate in curva granulometrica controllata certificate EN 13139, **ritardanti e addensanti < 3%**

PECULIARITA'

Traspirante, Prodotto per Bioedilizia, Colore unico bianco

CERTIFICAZIONI

Uni En 998-1:2016 malta per scopi generali per intonaci interni/esterni – GP
TUVIT-LMR-0025 % riciclato CAM

CARATTERISTICHE CHIMICO-FISICHE

ph	10.5
Peso specifico	1500 kg/m ³
Conducibilità termica	λ 0.53
Resistenza termica	NPD
Adesione al supporto	0.6 N/mm ²
Permeabilità al vapore acqueo	μ 20
Compressione	CSII
Assorbimento d'acqua	W0
Presenza sostanze nocive	assenti

DATI OPERATIVI

granulometria	da 0 a 1 mm
disponibilità	in sacchi da 25 kg – bancale da 48 sacchi
tipologia	polvere
colore	bianco
spessori indicativi	3 mm (minimo consigliato)
consumo	1 - 1,3 kg/mq per mm di spessore +/- 10% (indicativo)
rapporto d'acqua al sacco	5/6 lt a sacco
temp.d'applicazione	dai +5 ai +30 °C



IDROFOBIZZATO



OPZIONE FIBRATO



PER INTERNO ED ESTERNO



APPLICAZIONE MANUALE



APPL. MACCHINA INTONACATRICE



FRATTAZZATO



COLORE UNICO BIANCO



RETIA SYSTEM



NO SOST. NOCIVE



GP

RASANTE B2007 IDROFOBIZZATO MGN

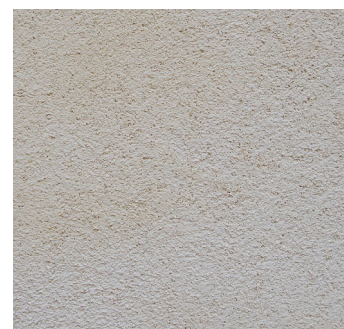
Intonachino da regolarizzazione per esterno

ABBINAMENTI POSSIBILI

Latte di Calce MGN, Intonachino Arenino MGN, Marmorino MGN, Retia System MGN, tutti i prodotti MGN

LAVORAZIONI

frattazzato, applicato in più mani



INDICAZIONI DI UTILIZZO

APPLICAZIONE

Manuale o a macchina intonacatrice

Le operazioni di seguito indicate nel presente manuale, preliminari all'applicazione del prodotto, sono obbligatorie ed indispensabili al fine di assicurare il buon esito dell'applicazione e dare il lavoro finito a regola d'arte. Realizzazione di rasatura per ESTERNI, su supporto uniformemente bagnato. Lavare le parti in cemento armato e i vecchi intonaci con idropulitrice a pressione adeguata al fine di rimuovere polveri, sporco, tracce di additivi disarmanti. Rimuovere i rivestimenti plastici con i trattamenti specifici poi lavare la superficie liberata con idropulitrice al fine di ridare porosità all'intonaco e liberarlo da tracce di eventuali solventi. Prima dell'applicazione bagnare il supporto (in relazione alle condizioni atmosferiche). Miscelare per 3-5 minuti in betoniera o con miscelatore versando l'acqua necessaria e il prodotto Rasante B 2007 fino a ottenere un impasto dall'aspetto omogeneo e dalla consistenza cremosa. Applicazione (per rasare elementi in cemento armato) Applicare con frattazzo inox nello spessore medio di 2 mm con interposta rete da rasatura. Dopo circa 20 minuti (a seconda dell'assorbimento del fondo e della temperatura) procedere alla finitura con frattazzo di spugna.

Applicazione (per regolarizzare vecchi intonaci) Se il supporto è farinoso e molto assorbente applicare una mano di Fissativo per calce MGN attenendosi alle istruzioni del prodotto. Applicare con frattazzo inox nello spessore medio di 2 mm livellando senza frattazzare con interposta rete da rasatura. A indurimento avvenuto applicare una seconda mano e dopo circa 20 minuti procedere alla finitura con frattazzo di spugna.

Applicazione (per regolarizzare fondi dopo la rimozione di intonaci plastici): Al momento di preparare la miscela aggiungere all'acqua d'impasto 2 litri di Fissativo per calce MGN per ogni sacco di Rasante B2007. Valutare se abbinare al rasante anche un'ideonea rete x rasature. Applicare con frattazzo inox nello spessore medio di 2 mm livellando senza frattazzare. A indurimento avvenuto applicare una seconda mano (per una successiva finitura a Pittura al latte di Calce MGN) oppure due mani di Arenino MGN attenendosi alle istruzioni del prodotto.

L'applicazione avverrà a temperatura ambiente e del supporto compresa tra +5 e +30 °C e con U.R. non superiore al 70%, in assenza di vento. Le superfici trattate saranno protette dalla pioggia e dall'umidità fino alla completa essiccazione.

PRECAUZIONI

Attenersi scrupolosamente alle indicazioni contenute in questa scheda di applicazione prodotto e in caso di dubbio consultare il nostro servizio tecnico.

NOTE

I dati riportati si riferiscono a prove e certificazioni eseguite in condizioni ambientali normalizzate. Applicazioni pratiche di cantiere possono rendere dati sensibilmente modificati a seconda delle condizioni e della modalità della messa in opera, pertanto le informazioni contenute nella presente Scheda hanno valore puramente indicativo. L'utilizzatore dovrà verificarne l'idoneità nell'impiego ed assumersi la responsabilità derivante dall'uso. MGN srl si riserva di apportare modifiche tecniche di qualsiasi genere senza alcun preavviso.

! SICUREZZA / SALUTE

per il contenuto di calce naturale, RASANTE B2007 IDROFOBIZZATO MGN risulta essere un materiale alcalino. E' consigliabile l'uso di mascherina e guanti durante il lavoro. In caso di contatto accidentale con gli occhi lavare abbondantemente con acqua e consultare un medico.